

Vorstellungsrunde

Name: Jesse Eschke

Firma: UNO-SPED Speditions GmbH

Funktion: Speditionsleitung



Warenversand in nicht EU-Länder

Was ist zu tun?

Alle Waren, die **Sie** in einen Nicht-EU-Staat ausführen, müssen Sie durch den Zoll „abfertigen“ lassen.

Deshalb ist es wichtig, vorher einige Punkte zu klären.

- Darf ich meine Waren ohne „Beschränkungen“ in jedes Land versenden?
- Welche Dokumente benötige ich?
- Welchen Inhalt müssen die Dokumente haben?

Aus- und Einfuhranmeldungen

Wann macht es Sinn, einen Dienstleister zu beauftragen oder eine Softwarelösung zu erwerben?

- Ist geschultes Personal in meinem Betrieb vorhanden?
- Regelmäßige Schulungen
- Anzahl der Ausfuhranmeldungen
- Internetzollanmeldung

Lieferzeiten

Sind „Schnellschüsse“ noch möglich?

- Gestellung der Waren beim zuständigen Zollamt
- Grenzaufenthalt, Abfertigungszeiten, Transportwege (Fährverbindungen)

Lieferkondition „frei Haus“

Welche zusätzliche Kosten entstehen noch?

- Lieferkonditionen (Incoterms) vorher mit Kunden schriftlich festlegen
- Kostenfalle bei falsch gewähltem Incoterm (Handelsklausel)

Bezugsquellen

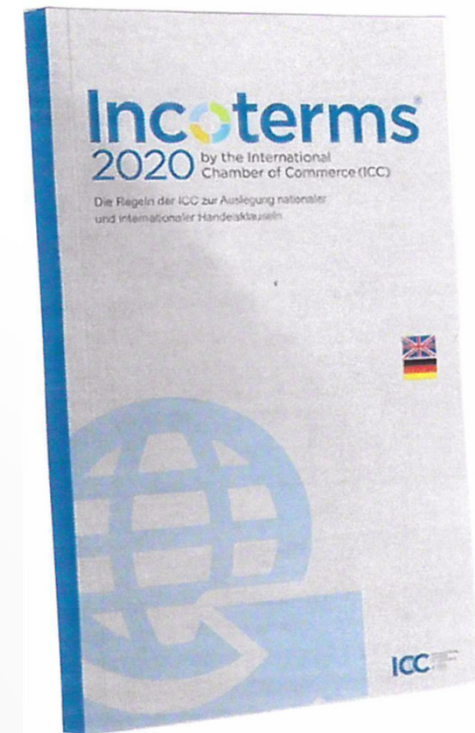


Bis Ende 2019

ICC Germany e.V.
Internationale Handelskammer
Wilhelmstraße 43 G
D-10117 Berlin

Tel: 030-200 73 63 00
Fax: 030-200736369
Mail: icc@iccgermany.de

Homepage: www.iccgermany.de



Ab 2020

Made in Germany

Kann ich für jede meiner Waren einen Ursprungsnachweis ausstellen?

- Herkunft von Teilen und Vorerzeugnissen
- Anteil der „ausländischen“ Produkte in meinem Fertigprodukt > Auswirkung auf Warenverkehrsbescheinigung (EUR.1 / A.TR)

Lieferantenerklärungen und Warenverkehrsbescheinigungen

Wie wirkt sich die Ausstellung auf die Zollkosten /
Einfuhrumsatzsteuer aus?

- Kosten / Nutzen – Aufwand
- Kann und darf ich diese Dokumente ausstellen
- Bestimmungen beachten

Freier Warenverkehr in alle Welt

Gibt es Einschränkungen (Embargos, Einfuhrbestimmungen)?

- Definitiv **JA** für sehr viele Produkte
- Tagaktuelle Bestimmungen beachten

Ausrüstung für Messen

Einfach einpacken und über die Grenze?

- Erstellung der entsprechenden Dokumente
- Carnet
- Vorrübergehende Ausfuhr für Messen und zu Montagezwecken

Mitarbeiterentsendung

Was ist zu beachten

- Mindestlohngesetze des jeweiligen Landes beachten
- Vorab mit Krankenversicherung und Unfallversicherung klären
- Bescheinigungen einholen
- Anmeldung bei den jeweiligen Behörden im Ausland

Brexit

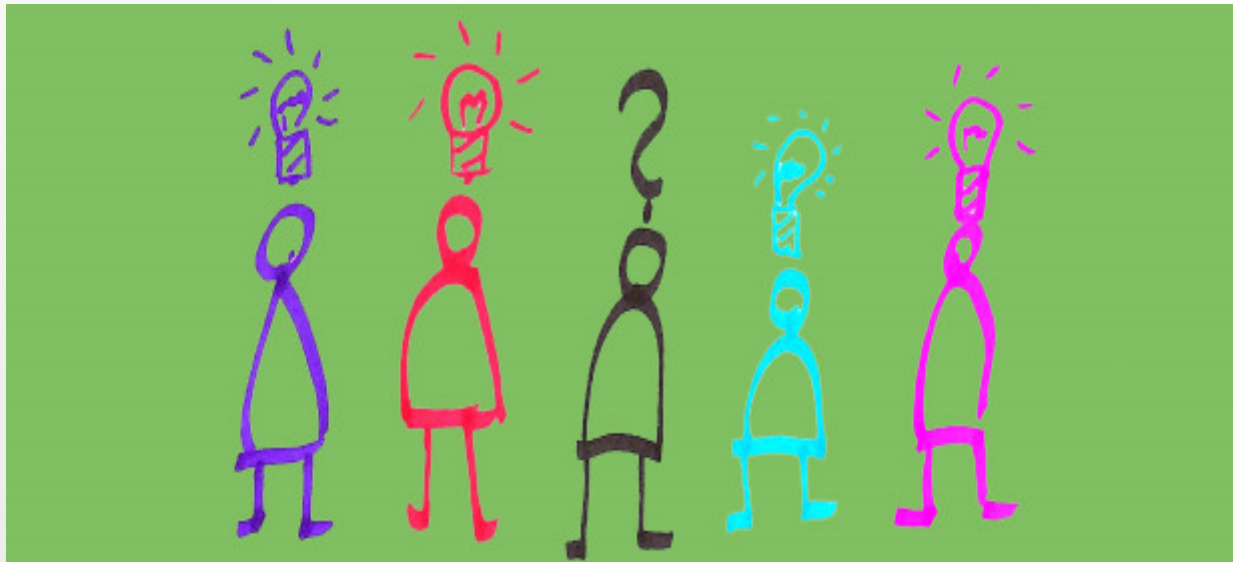
Konsequenzen für Heimische Unternehmen

- Waren müssen importiert / exportiert werden
- Kosten durch Zoll, Einfuhrumsatzsteuer, Lagergelder
- Längere Laufzeiten bei Transporten
- Höhere Kosten
- Schwierigere Verhandlungen mit dem Kunden / Lieferanten

HILFE !!

- IHK – Industrie – und Handelskammer
- Speditionen
- Zollämter
- Befreundete Unternehmen

Fragen & Antworten



Vielen Dank für Ihr Interesse!
Wir würden uns freuen von Ihnen zu hören...



Kontaktdaten:

UNO-SPED Speditions GmbH
Langenselbolder Straße 8
63543 Neuberg
Tel.: +49-6183-74440
FAX: +49-6183-74442
E-Mail: info@uno-sped.de
www.uno-sped.de
