

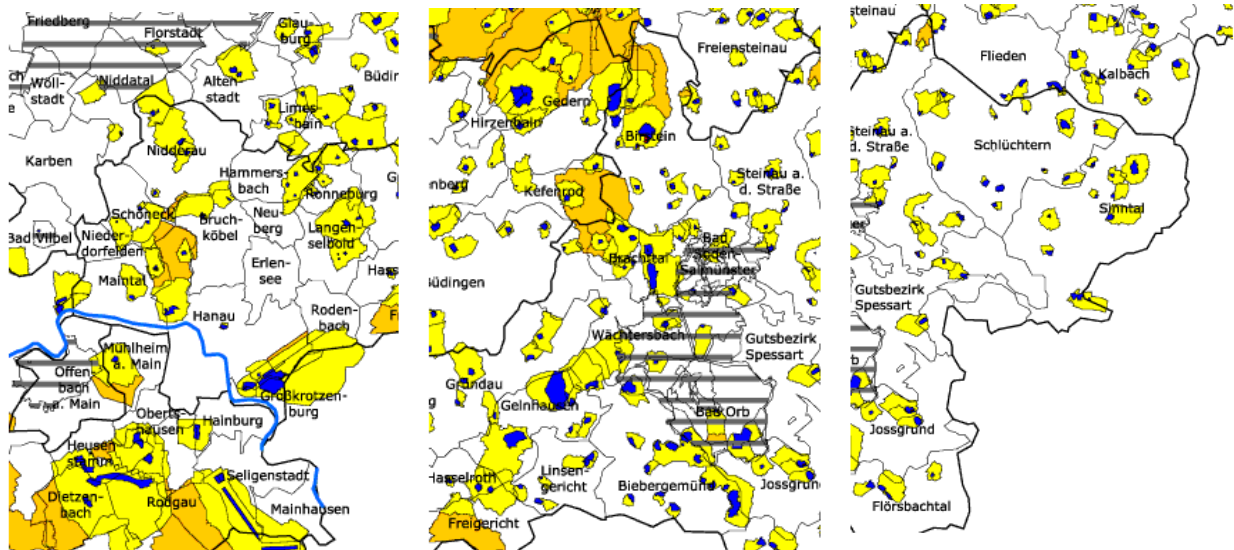
Trinkwasser- und Heilquellenschutzgebiete im Main-Kinzig-Kreis

Festgesetzte und geplante Wasserschutzgebiete umfassen im Main-Kinzig-Kreis eine Fläche von 56.408 ha, das entspricht 40 % der Kreisfläche.

	Trinkwasserschutzgebiete (TWS)		Heilquellenschutzgebiete (HQS)		Summe TWS u. HQS
	festgesetzt	im Verfahren	festgesetzt	im Verfahren	
Main-Kinzig-Kreis	111	31	2	2	146
Regierungsbezirk Darmstadt	635	253	12	4	904
Land Hessen	1.741	387	24	10	2.162

Quelle: Umweltatlas Hessen, Datenbank der TWS und HQS in Hessen, Stand 01.05.2004

Übersichtskarte der festgesetzten Gebiete im MKK



Quelle: Umweltatlas Hessen

Festgesetzt

- TWS, Zone I
- TWS, Zone II
- TWS, Zone III und IIIA
- TWS, Zone IIIB

Heilquellenschutzgebiete

Festgesetzt

- HQS, Zone I
- HQS, Zone II
- HQS, Zone III

Anmerkung

Die hier dargestellten Trinkwasser- und Heilquellenschutzgebiete stellen den Bearbeitungsstand des Hessischen Landesamt für Umwelt und Geologie (HLUG) vom 01.10.2003 dar. Die Kartenausschnitte ersetzen nicht die amtlichen Abgrenzungskarten, sie sind zur Orientierung gedacht.