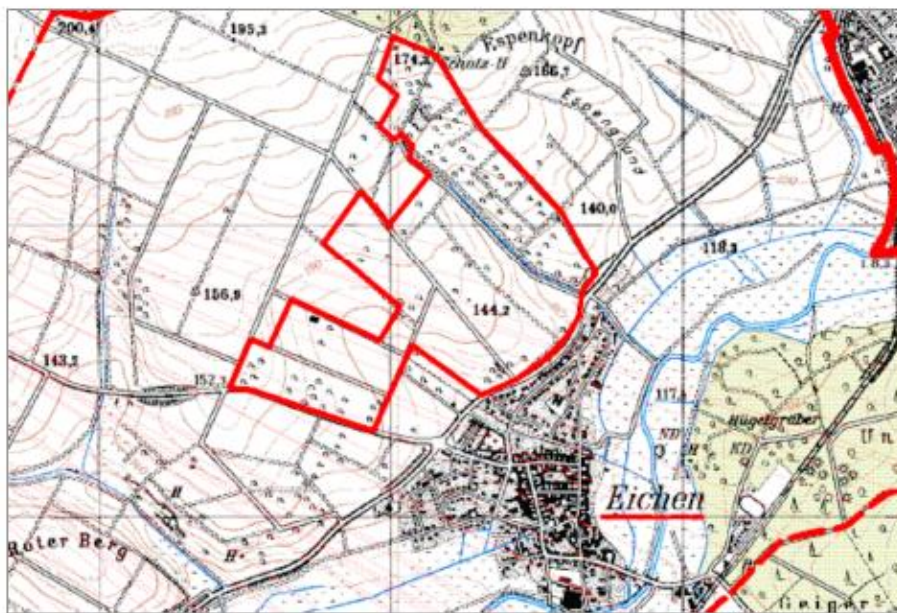
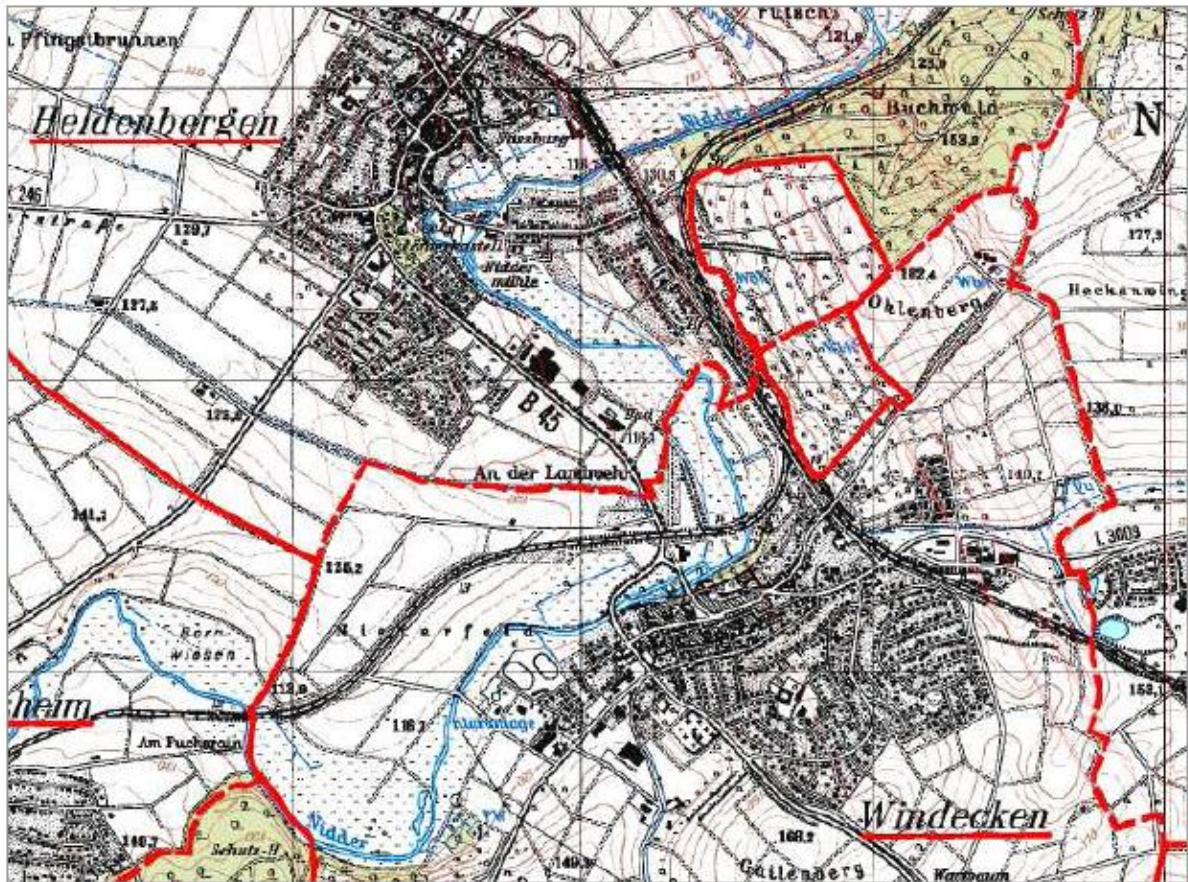


## **Geschützte Landschaftsbestandteile im Main-Kinzig-Kreis**

| <b>Bezeichnung</b>                 | <b>Gemeinde<br/>Gemarkung</b>              | <b>Größe<br/>in ha</b> | <b>Schutzgegenstand</b> | <b>VO vom</b> |
|------------------------------------|--|------------------------|-------------------------|---------------|
| Am Ohlenberg<br>bei Heldenbergen   | Nidderau<br>Heldenbergen<br>Windecken      | 40,9                   | Obstbäume               | 04.07.1989    |
| Am Espenkopf<br>bei Eichen         | Nidderau<br>Eichen                         | 67,2                   | Obstbäume               | 04.07.1989    |
| Mühlberg bei Marköbel              | Hammersbach<br>Marköbel<br>Langen-Bergheim | 28,8                   | Obstbäume               | 04.07.1989    |
| Am Hartenberg<br>bei Marköbel      | Hammersbach<br>Marköbel                    | 18,5                   | Obstbäume               | 04.07.1989    |
| Erlenweid<br>bei Büdesheim         | Schöneck<br>Büdesheim                      | 10,4                   | Obstbäume               | 18.03.1999    |
| Neuen Röttern<br>bei Kilianstädten | Schöneck<br>Kilianstädten                  | 9,2                    | Obstbäume               | 18.03.1999    |

Gebietsabgrenzungen siehe Folgeseiten

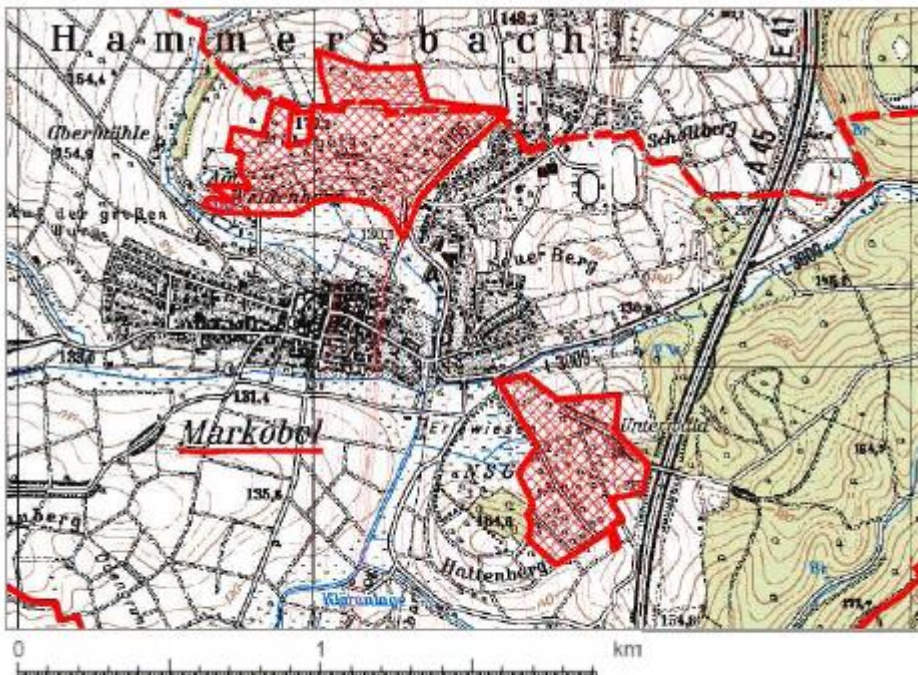
„Am Ohlenberg bei Heldenbergen“ und „Am Espenkopf bei Eichen“



Copyright (c) Hessisches Landesvermessungsamt (2001)

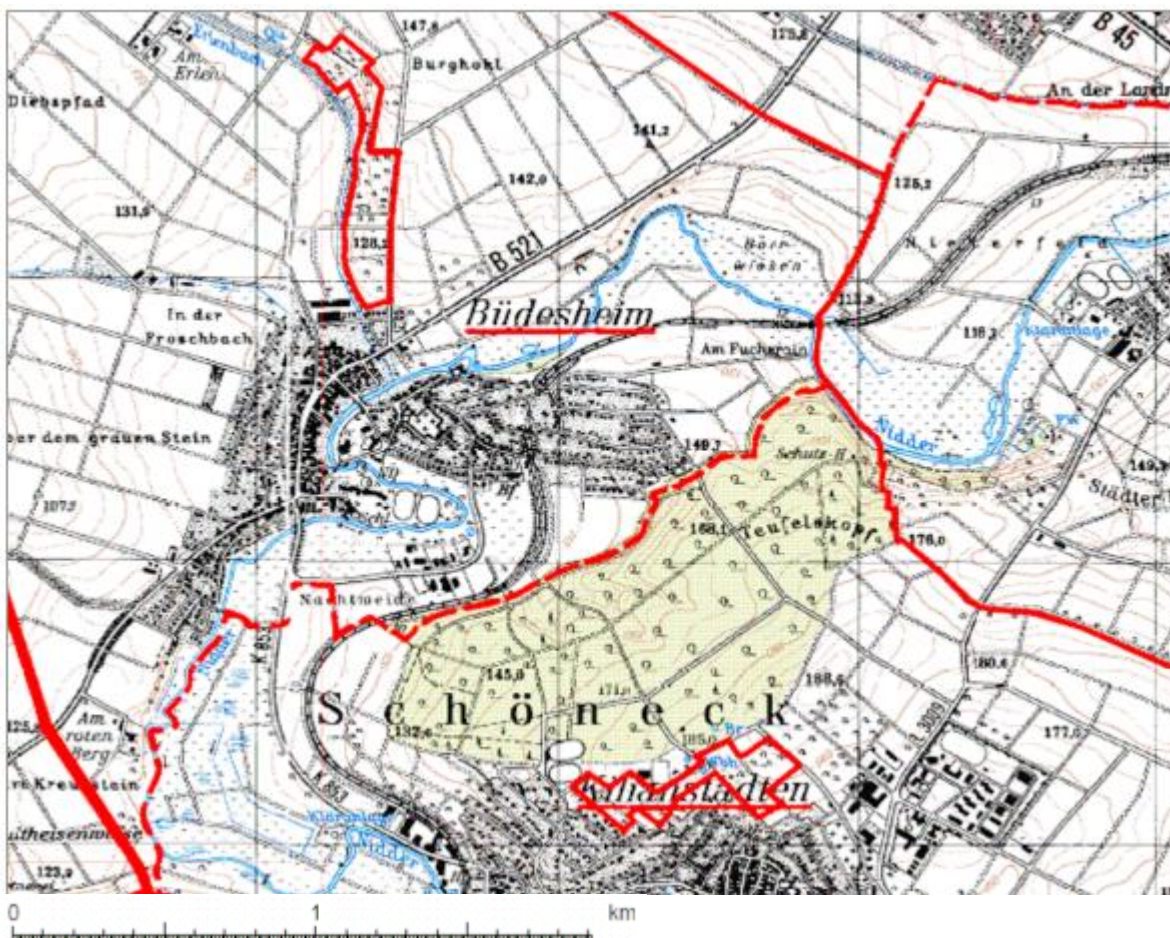


**„Mühlberg bei Marköbel“ und „Am Hartenberg bei Marköbel“**



Copyright (c) Hessisches Landesvermessungsamt (2001)

**„Erlenweid bei Büdesheim“ und „Neuen Röttern bei Kilianstädten“**



Copyright (c) Hessisches Landesvermessungsamt (2001)